

20th
創立20周年 Anniversary

JUSTサマーキャンプ

— ここに回復がある —
in 水上温泉

共依存

ひきこもり

AC

with 齋藤 学 家族機能研究所代表
精神科医
JUST理事長

うつ

8/25 **金** 26 **土** 27 **日**

at 水明荘

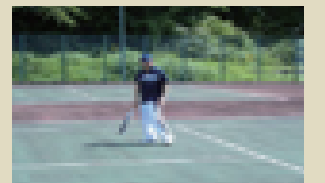
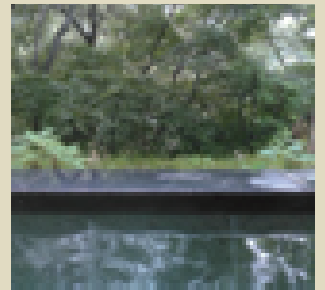
対人恐怖

性問題

摂食障害

PTSD

齋藤 学 講演・公開カウンセリング
リカバリングアドバイザー特別講座
その他各種ミーティング・ワークショップ
ゆったりヨガ (須田 育先生)
ビンゴ大会<豪華賞品多数>



参加費

	一般	子ども	JUST会員
<2泊3日>	29,000円	15,000円	26,000円
<1泊2日>	20,000円	10,000円	18,000円
<日帰り>	5,000円		5,000円

※子どもは、小学生まで。未就学児は、布団食事とも不要な場合は無料です。
参加費には宿泊費および朝夕の食事が含まれます。

保育はありません

23日まで延長!!

早得アリ

申し込み方法

×切 8月18日(金)

- 裏面の申込書にもれなくご記入の上、右JUST事務局まで
FAXまたはご送付いただくとともに、
郵便局の振込用紙にて住所・氏名・電話番号および、
通信欄に「JUSTサマーキャンプ参加費」
とご記入の上、下記まで参加費と交通費の合計金額をお振込みください。

振込先：ゆうちょ銀行 JUST 00170-0-89587

ご入金と申込書到着の確認をもって申し込み完了と致します。
お振込み後の返金は致しかねますのでご注意ください。

先着
80名

バスをチャーターします / 定員50名

往復 6,000円

※参加費とは別です

行き⇒9:30集合

帰り⇒12:30

新宿西口スバルビル前

水明荘前 出発

10:00出発

お問い合わせ

JUST

NPO 法人日本トラウマ・サバイバーズ・ユニオン

JUST事務局

〒106-0045 東京都港区麻布十番 1-5-10

第二石原ビル 303号

TEL & FAX 03-6453-6705

E-Mail: support@just.or.jp